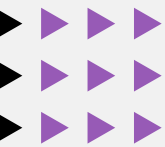
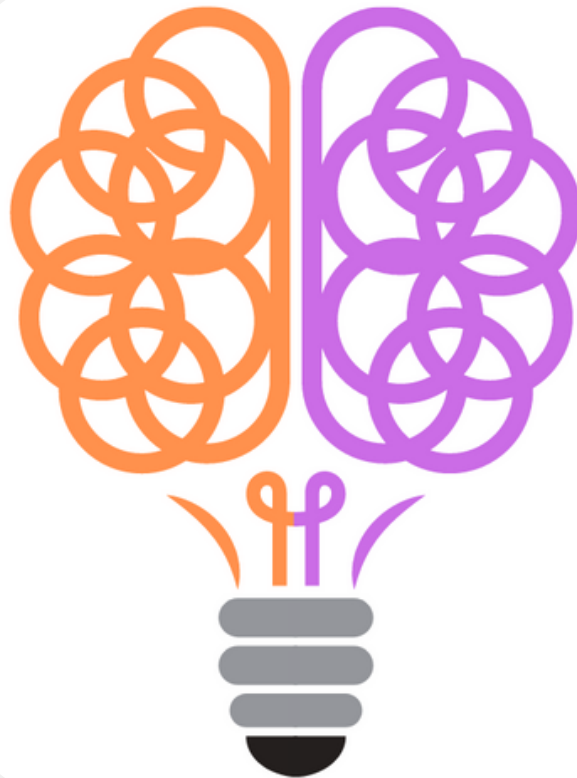
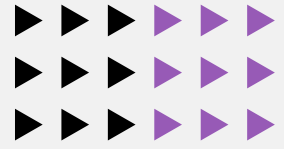


LES ÉCLAIREURS
DE CONNAISSANCES



LIVRET D'ACCUEIL





SOMMAIRE

Mot d'Accueil	03
Nous Rejoindre	04
Nos Locaux	05
Accessibilité	06
Notre Philosophie	07
Règles de vie en formation	08
Votre Sécurité	09
Contacts	10

MOT D'ACCUEIL



Alexa ROUSSEAU
Directrice des EDC

"Tu me dis, j'oublie. Tu m'enseignes, je me souviens. Tu m'impliques, j'apprends." B. Franklin

Se former est une démarche essentielle pour notre développement professionnel comme personnel.

Cette démarche de formation, loin d'être neutre, nécessite un véritable **engagement** de la part de l'apprenant, une **attention**, une **motivation** à comprendre et à s'approprier les concepts transmis.

NOTRE OBJECTIF : Faire naître et cultiver VOTRE motivation à apprendre !

Dès le premier contact, nous vous proposons un **parcours personnalisé**, en collectant vos attentes et objectifs vis à vis de la thématique envisagée.

Nous tenons compte de votre parcours, de votre expérience et de vos préférences d'apprentissage pour construire avec vous **la formation dont vous avez réellement besoin**.

NOUS REJOINDRE



**Parc Canteranne, Bâtiment 3, 4e étage (à gauche)
2-3 avenue de Canteranne, 33600 PESSAC**



Accès depuis la Rocade **Sortie 14** - PESSAC SAIGE ou **Sortie 15** - BAYONNE.
Parking possible sur place (nous contacter en amont).



Bus 39 - Arrêt Cité Photonique
24 et 34 - Arrêt Eiffel



Depuis BORDEAUX : Tram B - Arrêt Saige + Bus 34 - Arrêt Eiffel

De nombreuses solutions de **restauration** sont disponibles autour de notre centre.



Les Éclaireurs de Connaissances

Parc Canteranne - Bâtiment 3 - 4e étage gauche - 3 avenue de Canteranne - PESSAC

NOS LOCAUX



Nos locaux se situent au **4e étage** du bâtiment 3, à gauche en sortant de l'ascenseur.

Sonnez et entrez.

Un café ou un thé vous attendent !



Notre salle de formation, équipée d'une **Smart TV**, d'un conférencier téléphonique, d'une connexion wifi haut débit et d'un parperboard, permet d'accueillir de **15 à 28 stagiaires**. Sa configuration s'adapte à tous les groupes.

ACCESSIBILITÉ



Nous sommes attentifs à vous proposer la formation la plus adaptée à vos besoins.

Vous êtes en situation de handicap ?

N'hésitez pas à nous contacter en amont de votre formation pour que nous définissions ensemble comment vous accueillir au mieux.



ACCESSIBILITÉ PMR DES LOCAUX

- Des places de parking sont à votre disposition.
- Nos locaux sont accessibles par ascenseur, l'intérieur des locaux ainsi que les toilettes sont également adaptés.



Contactez notre référente handicap : alexa@lesedc.com

NOTRE PHILOSOPHIE



Co-construire votre formation

Il est essentiel pour bien apprendre et mémoriser d'être acteur de sa formation. Aussi nous co-construisons avec vous le programme le plus adapté à vos besoins et nous basons sur des cas concrets qui font votre quotidien.

Nous privilégions les formations-actions qui permettent de déployer les connaissances sur des situations réelles.



Bâtir une communauté de formateurs

Afin d'adresser les thématiques qui font votre quotidien, nous avons construit une véritable communauté de formateurs-experts capables d'intervenir partout en France.

Vous avez un nouveau besoin de formation ? Consultez-nous, nous trouverons le formateur adapté à vos attentes



Vous offrir le meilleur service

Créé en 2020, notre organisme, **certifié Qualiopi** depuis son origine (au titre de la catégorie Actions de formation), est engagé dans une démarche d'amélioration continue basée sur vos retours. Votre satisfaction nous importe. N'hésitez pas à nous faire part de vos remarques.



« Accompagner quelqu'un, c'est se placer ni devant, ni derrière, ni à la place. C'est être à côté. »

Joseph Templier

RÈGLES



DE VIE EN FORMATION



RÈGLEMENT INTÉRIEUR

Notre règlement intérieur vous est envoyé avant votre formation. Il est également consultable sur notre site internet lesedc.com à tout moment. En suivant nos formations, vous vous engagez à le respecter.



RETARD / ABSENCE

Si vous devez faire face à un retard ou être absent, il est important de nous le signaler immédiatement. Vous pouvez nous adresser un mail à bonjour@lesedc.com ou appeler votre formateur si vous disposez de ses coordonnées.



ÉCOUTE ACTIVE

Nos formations sont basées sur l'échange. Lorsqu'un autre apprenant ou le formateur intervient, vous mettre en situation d'écoute active favorisera vos apprentissages et les interactions.



RESPECT

Durant les ateliers ou les mises en situation, ou à tout moment de la formation, nous pouvons ne pas être en accord. L'essentiel est de rester dans le respect des autres et de soi.



PROPRIÉTÉ DES SUPPORTS

Nos formations sont construites sur-mesure. Chaque formateur s'engage dans la création de ses supports de cours et d'animation. Nous vous remercions de ne pas transmettre ces documents qui vous sont réservés.

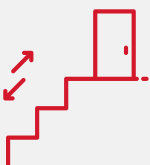
VOTRE SÉCURITÉ



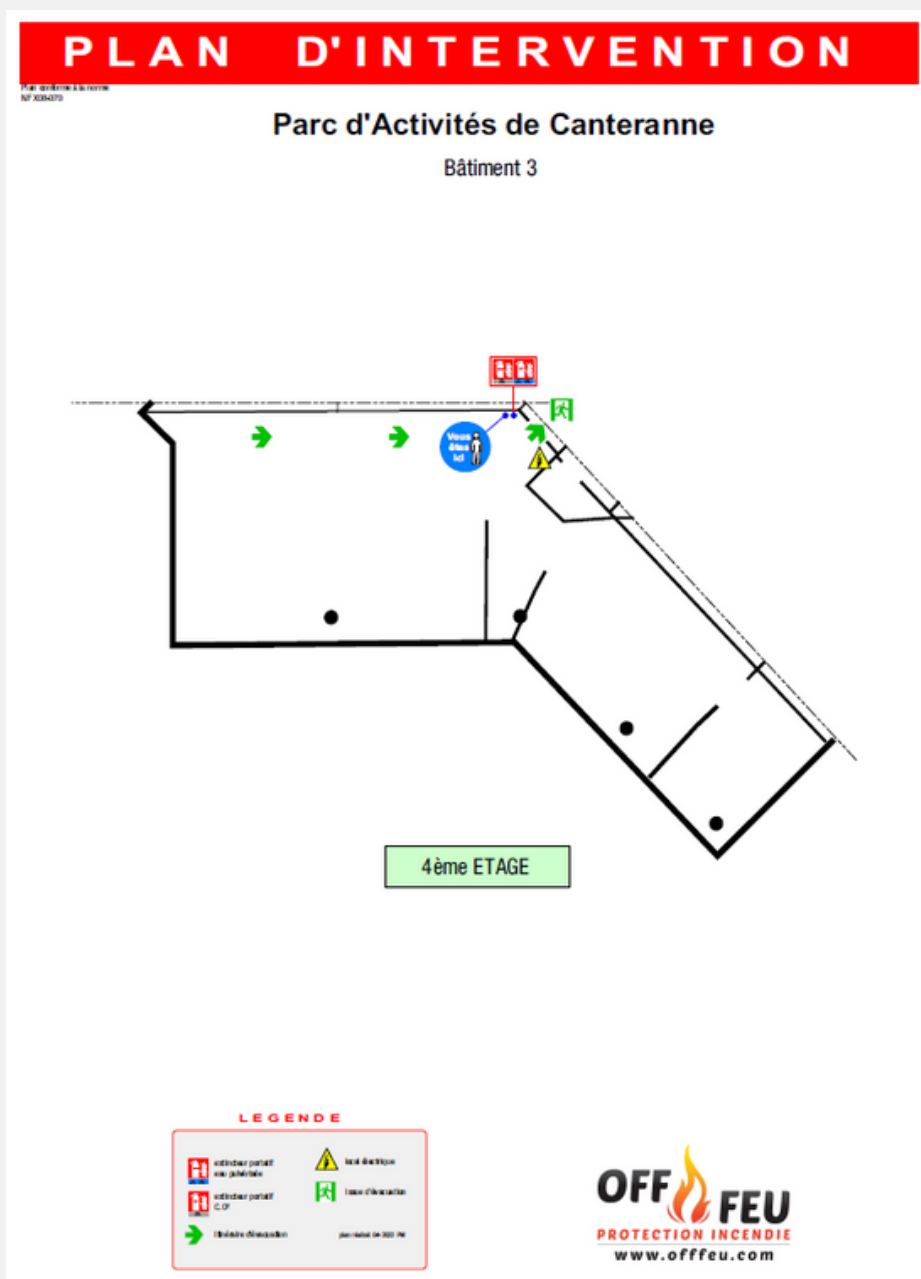
2 extincteurs



Plan
d'évacuation



Escalier de
secours en cas
d'urgence



CONTACTS



Name	Fonction	E-mail
Alexa Rousseau	Directrice et Référente Handicap Formatrice QSE, Qualiopi	alex@lesedc.Com
Mika Pallu	Directeur associé, Formateur Social Media	mika@lesedc.com
Sébastien Delabrosse	Formateur QSE, Qualiopi, Règlementaire	sebastien@lesedc.com
Carine Boutoille	Formatrice Métiers de la Formation	carine@lesedc.com
Sandrine Pellier	Formatrice Management	sandrine@lesedc.com



MERCI



Téléphone
06.13.21.18.66



Site
www.lesedc.com



Email
bonjour@lesedc.com



Adresse
Parc Canteranne, Bâtiment 3, 4e étage
2-3 av. de Canteranne, 33600 PESSAC